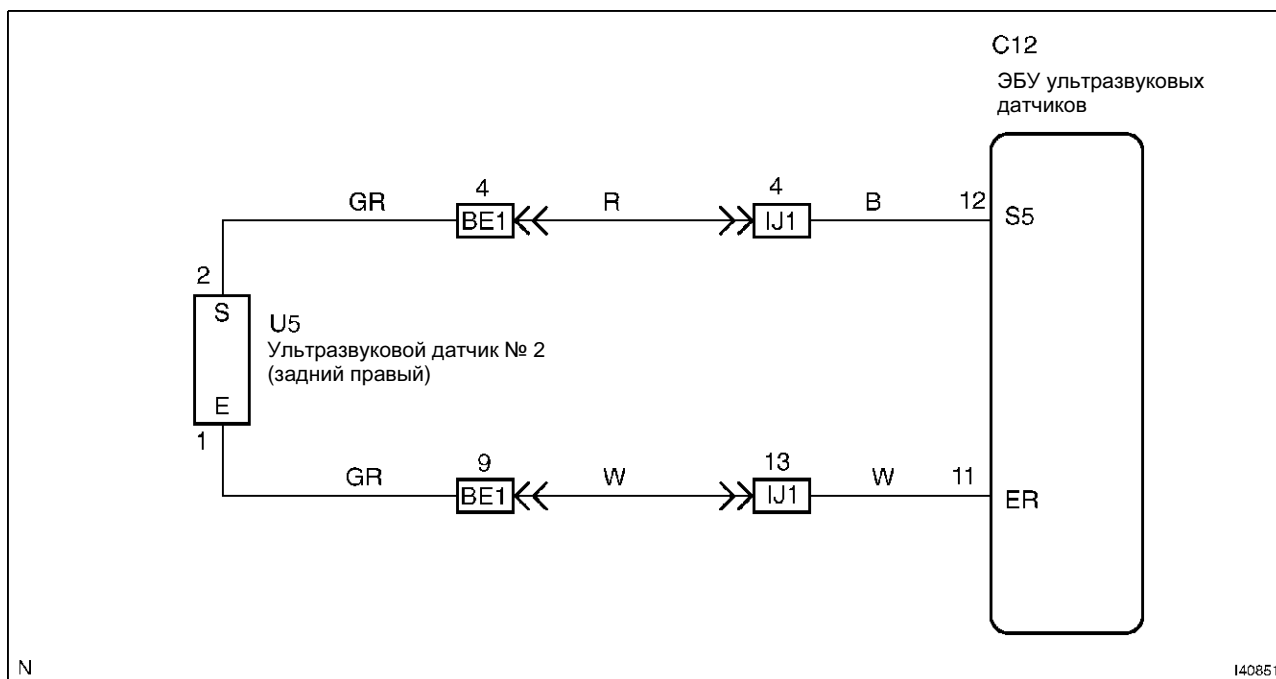


ЦЕПЬ ЗАДНЕГО ПРАВОГО УЛЬТРАЗВУКОВОГО ДАТЧИКА

ОПИСАНИЕ ЦЕПИ

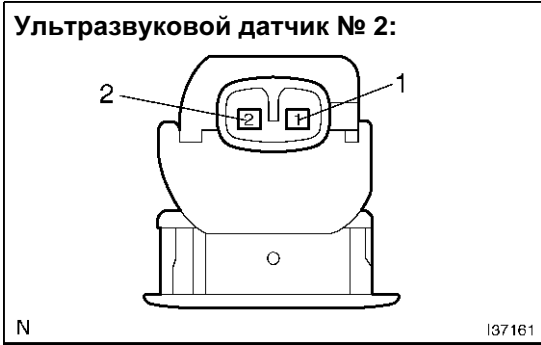
Ультразвуковой датчик состоит из чувствительного элемента, передающего и принимающего ультразвуковые колебания, и из предусилителя, усиливающего сигналы. Ультразвуковые датчики передают входные и выходные сигналы в ЭБУ ультразвуковых датчиков.

СХЕМА СОЕДИНЕНИЙ



ПОСЛЕДОВАТЕЛЬНОСТЬ ПРОВЕРКИ

1 ПРОВЕРИТЬ УЛЬТРАЗВУКОВОЙ ДАТЧИК № 2



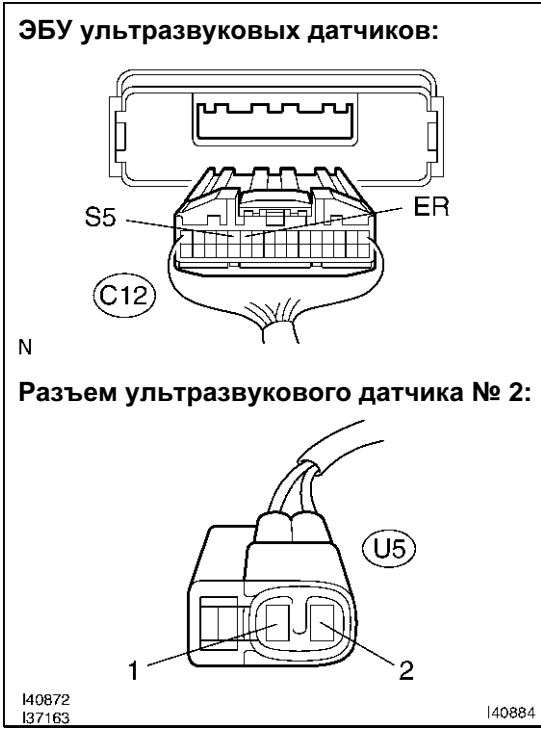
- (a) Снять ультразвуковой датчик № 2.
- (b) Измерить сопротивление, допустимые значения указаны в следующей таблице.

Подключение прибора	Режим работы	Нормальное состояние
1-2	Постоянно	10 ± 2 кОм

НЕ СООТВ. → **ЗАМЕНИТЬ УЛЬТРАЗВУКОВОЙ ДАТЧИК № 2 (см. стр. 67-35)**

СООТВ.

2 ПРОВЕРИТЬ ЖГУТ ПРОВОДОВ И РАЗЪЕМ (ЭБУ УЛЬТРАЗВУКОВЫХ ДАТЧИКОВ — УЛЬТРАЗВУКОВОЙ ДАТЧИК № 2)



- (a) Отсоединить разъем C12 от ЭБУ ультразвуковых датчиков.
- (b) Отсоединить разъем U5 от ультразвукового датчика № 2.
- (c) Измерить сопротивление, допустимые значения указаны в следующей таблице.

Подключение прибора (обозначения)	Режим работы	Нормальное состояние
C12-12 (S5) — U5-2	Постоянно	Менее 1 Ом
C12-11 (ER) — U5-1	Постоянно	Менее 1 Ом
C12-12 (S5) — масса на кузове	Постоянно	Не менее 10 кОм
C12-11 (ER) — масса на кузове	Постоянно	Не менее 10 кОм

НЕ СООТВ. → **ОТРЕМОНТИРОВАТЬ ИЛИ ЗАМЕНИТЬ ЖГУТ ПРОВОДОВ ИЛИ РАЗЪЕМ**

СООТВ.

ПРОВЕРИТЬ СЛЕДУЮЩУЮ ЦЕПЬ (СМ. ТАБЛИЦУ ПРИЗНАКОВ НЕИСПРАВНОСТЕЙ НА СТР. 05-1601)